

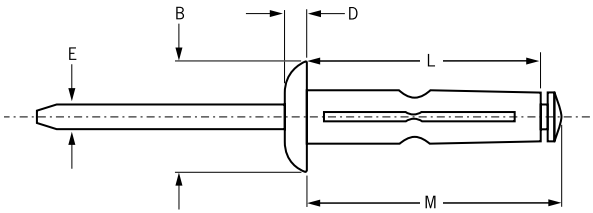
# Klamp-Tite® BAPK

For installation information please refer to the tooling overview and manuals on our website [www.avdel-global.com](http://www.avdel-global.com).  
 Pour les conditions de pose, merci de vous référer à la description de l'outil et aux manuels disponibles sur notre site Web.  
 Angaben zur Verarbeitung entnehmen Sie bitte der Geräteübersicht und den Betriebsanleitungen auf unserer Website.  
 Per informazioni sull'installazione preghiamo consultare i manuali e la panoramica degli attrezzi sul nostro sito web.  
 Para ver información sobre máquinas de colocación, consulte nuestra página web, apartados visión general de máquinas y manuales.



English	Français	Deutsch	Italiano	Español
Protruding head	Tête bombée	Flachrundkopf	Testa tonda	Cabeza alomada
Body: Aluminium alloy* Wax lubricated	Corps: Alliage d'aluminium* Lubrifié	Hülse: Aluminium* Gewachst	Corpo: Lega di alluminio* Lubrificato	Cuerpo: Aluminio* Lubricado
Stem: Aluminium alloy** Wax lubricated	Tige: Alliage d'aluminium** Lubrifié	Dorn: Aluminium** Gewachst	Gambo: Lega di alluminio** Lubrificato	Vástago: Aluminio** Lubricado

\*: 5056    \*\*: 2024/5056



ø	Shear		Tensile		M	B	D	L	E	Shear lbf <sup>(1)</sup>	Tensile lbf <sup>(1)</sup>	Part No/ref
	min.	max.	min.	max.								
3/16" (4.8 mm)	.050	.250	.204	.209	1.000	.445	.088	.895	.114	290	380	BAPK-06-04
	.187	.375			1.095			.990				BAPK-06-06
	.375	.562			1.218			1.113				BAPK-06-09
1/4" (6.4 mm)	.060	.250	.252	.262	1.042	.560	.113	.925	.151	420	588	BAPK-08-04
	.187	.375			1.167			1.050				BAPK-08-06

all dimensions in inches / en pouces / alle Maße in Zoll / in pollici / en pulgadas

1) typical values / valeurs moyennes / typische Werte / Valori tipici / resistencias máximas recomendadas

