

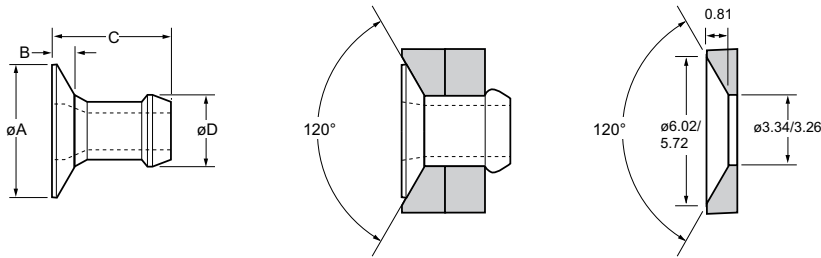
# Briv® 1802



For installation information please refer to the tooling overview and manuals on our website [www.avdel-global.com](http://www.avdel-global.com).  
 Pour les conditions de pose, merci de vous référer à la description de l'outil et aux manuels disponibles sur notre site Web.  
 Angaben zur Verarbeitung entnehmen Sie bitte der Geräteübersicht und den Betriebsanleitungen auf unserer Website.  
 Per informazioni sull'installazione preghiamo consultare i manuali e la panoramica degli attrezzi sul nostro sito web.  
 Para ver información sobre máquinas de colocación, consulte nuestra página web, apartados visión general de máquinas y manuales.

English	Français	Deutsch	Italiano	Español
120° Countersunk	120° Tête fraisée	120° Senkkopf	120° Testa svasata	120° Cabeza avellanada
Aluminium alloy* (5 % Mg) Natural	Alliage d'aluminium* (5% Mg) Brut	Aluminium* (5 % Mg) Blank	Lega di alluminio* (5% Mg) Nessuna finitura	Aluminio* (5% Mg) Natural

\*: BS 1473 5056A DIN 1725 AlMg5 Werkstoff 3.3555



Rec. c/sunk hole dimensions (ø 3.2 mm only)  
 Dimensions recommandées du trou fraisé (3,2 mm seulement)  
 Empf. Abmessungen für Senkloch (nur ø 3,2 mm)  
 Dimensioni raccomandate del foro svasato (solo 3.2).  
 Dimensiones del taladro avellanado recomendadas (solo 3.2)

ø	Ø		Ø		± 0.5	B	C	øD	kN <sup>1)</sup>	kN <sup>1)</sup>	Fasteners per pod / Nombre de rivets par chargeur / Niete pro Magazin / Rivetti per caricatore / Uds./carga	Part No/ref
	min.	max.	min.	max.								
3.2 (1/8")	1.52	2.79	3.26	3.34	5.5	0.89	4.77	3.17	0.7	1.3	64	01802-00406
	2.54	3.81					5.79				52	01802-00407
	3.56	4.83					6.81				44	01802-00408
	4.57	5.84					7.82				38	01802-00410
	5.59	6.86					8.84				33	01802-00411
4,0 (5/32")	1.57	2.93	3.97	4.04	6.5	1.02	5.18	3.90	1.1	1.7	59	01802-00505
	2.15	3.43					5.69				54	01802-00506
	2.66	3.94					6.19				49	01802-00507
	3.68	4.96					7.21				42	01802-00509
	4.69	5.97					8.22				36	01802-00511
5.71	6.99	9.24	32	01802-00513								

all dimensions in mm / en millimètres / alle Maße in mm / in millimetri / en milímetros

1) typical values / valeurs moyennes / typische Werte / Valori tipici / resistencias máximas recomendadas