

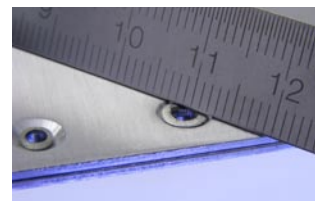
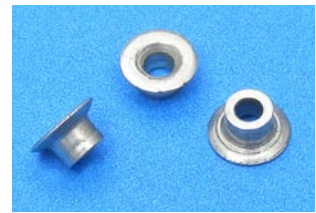
Double Flush Chobert® Magazin-Blindniet

Für besonders dünne Bleche

Der "Double Flush" Chobert® ist ein Magazin-Blindniet mit Senkkopf für den Einsatz in besonders dünnen Blechen. Basierend auf dem Avdel Chobert® Design, ist der "Double Flush" eine ideale Lösung für Befestigungen in der Elektronikindustrie und anderen Anwendungen, bei denen Überstand auf der Blindseite und mögliches Lösen des Restdornes unerwünscht sind.

Der "Double Flush" wird für die Verbindung von Blechen eingesetzt, die auf beiden Seiten der Fügestelle angesenkte Bohrungen haben. Die fertige Verbindung ist auf der Vorder- und Rückseite bündig.

Die Avdel Magazinniettechnik ist ein einzigartiges System, das für die schnelle und zuverlässige Montage ausgelegt ist. Nach dem Setzvorgang stellt das Gerät automatisch den nächsten Magazinniet zur Verfügung - der Montageprozess kann fortgesetzt werden.



Merkmale und Vorteile

- Bündige Oberfläche auf beiden Seiten der Verbindung*
- Reduziert den Platzbedarf innerhalb des Gehäuses
- Gleiche Lochgeometrie kann im gesamten Gehäusedesign verwendet werden, um die Komplexität zu verringern
- Kann bei entsprechender Zugänglichkeit von beiden Seiten verarbeitet werden
- Weitet sich während der Verarbeitung radial im Material auf
- Bietet sehr gute Verbindungsfestigkeit verglichen mit anderen Technologien
- Einteiliger Verbinder, kein Restdorn vorhanden, der beim Lösen elektrische Probleme verursachen könnte
- Schnelle Verarbeitung durch magazinierte oder vom Schwingförderer bereitgestellte Niete

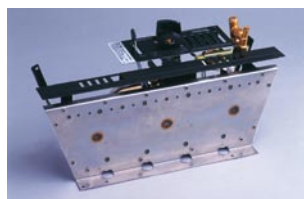
* Überstand des gesetzten Verbinders auf der Blindseite bis zu 0,5 mm zulässig

Technische Daten

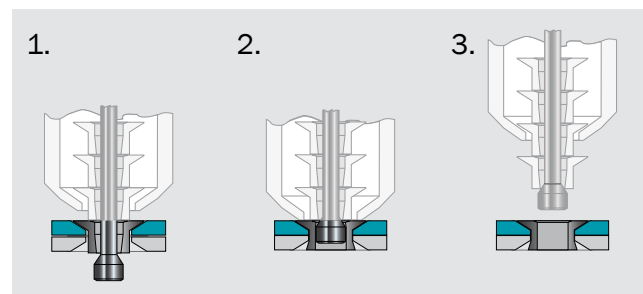
Schaftdurchmesser	3,2 mm
Material	Stahl
Oberfläche	Zink, klar passiviert
Klemmbereiche	2,00 - 2,67 mm 2,41 - 2,92 mm
Scherbruchlast typ.	1,018 kN
Zugbruchlast typ.	1,519 kN

Anwendungen

- Computergehäuse
- Elektronische Geräte
- Anwendungen im Automobilbau
- Weiße Ware/Hausgeräte
- Heizung/Klima/Lüftung
- Allgemeiner Leichtbau, wenn Materialkosten und geringer Platzbedarf auf der Blindseite im Vordergrund stehen



Typische Setzsequenz



Verarbeitungsgeräte

Der "Double Flush" wird sekundenschnell mit den bekannten Magazin-nietgeräten verarbeitet.



www.avdel-global.com

Chobert® ist ein Warenzeichen von Avdel UK Limited.

Avdel Deutschland GmbH
Klusriede 24 · 30851 Langenhagen
Tel. +49 (0) 511 7288-0 · Fax -133
AvdelDeutschland@infastech.com

© 2010 Infastech

06.2010, Seite 1/2

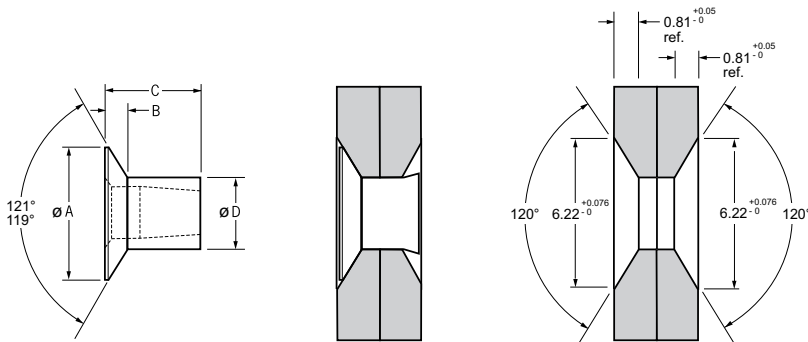
Unsere Produkte werden ständig weiterentwickelt und verbessert. Daher unterliegen die hier angegebenen Informationen grundsätzlich dem Ausschluss jeglicher Gewähr und dem Vorbehalt der jederzeit unbeschränkten Änderung ohne vorherige Ankündigung. Ihr lokaler Avdel Repräsentant steht Ihnen für neueste Informationen zur Verfügung.

Double Flush Chobert® 1110



English	Français	Deutsch	Italiano	Español
120° Countersunk	120° Tête fraisée	120° Senkkopf	120° Testa svasata	120° Cabeza avellanada
Low carbon steel*	Acier bas carbone*	Stahl*	Acciaio a basso tenore di carbonio*	Acero bajo en carbono*
Zinc plated	Revêtement zingué	Verzinkt	Zincato	Zincado
Clear trivalent passivated	Passivation claire trivalente	Klar chromatiert, Cr6-frei	Passivazione chiara trivalente	Pasivado claro trivalente

*: EN 10263-2 C8C (DIN 10263-2 C8C, Qst 34-3)



Rear sheet tail protrusion of installed fastener is application dependent - up to 0.5 mm is permissible.

Le dépassement en face arrière après pose dépend de l'application - possible jusqu'à 0,5 mm.

Der Bauteilüberstand des gesetzten Verbinders auf der Blindseite ist applikationsabhängig - bis zu 0,5 mm ist zulässig.

L'entità della sporgenza posteriore del rivetto installato è dipendente dall'applicazione. Fino a 0,5 mm è ammessa.

El remache una vez colocado, sobresale por la parte trasera de la chapa hasta un máximo de 0,5mm permitidos.

Ø	ØA		B		C		ØD	kN ¹⁾	kN ¹⁾	Fasteners per pod/ Nombre de rivets par chargeur/ Niete pro Magazin/ Rivetti per caricatore/ Uds./carga	Part No/ref	
	min.	max.	min.	max.	max.	max.						max.
3.2 (1/8")	2.00	2.67	3.28	3.33	5.46	0.76	2.49	3.25	1.02	1.52	120	01110-11708
	2.41	2.92									112	01110-11294

all dimensions in mm / en millimètres / alle Maße in mm / in millimetri / en milímetros

1) typical values / valeurs moyennes / typische Werte / Valori tipici / resistencias máximas recomendadas

Installation Equipment / Equipement de pose / Nietausrüstung / Installazione attrezzatura / Equipo de instalación

Description / description / Beschreibung / descrizione / descripción	Part No / ref	ØA	
		min.	max.
Nose equipment / ensemble de nez / Mundstück / equipaggiamento / boquilla	07537-03100		
Mandrel / aiguille / Nietdorn / mandrino / Mandril			
Standard / standard / Standard / standard / estándar	07150-08004	3.28	3.33
1. oversize / 1. surdimensionnée / 1. Übermaß / 1. maggiorazione / 1. sobremedida	07150-08104	3.38	3.43
2. oversize / 2. surdimensionnée / 2. Übermaß / 2. maggiorazione / 2. sobremedida	07150-08204	3.53	3.58
Follower spring / ressort d'aiguille / Nietdornfeder / molla / muelle	07271-06630		

all dimensions in mm / en millimètres / alle Maße in mm / in millimetri / en milímetros

Für weitergehende Informationen wenden Sie sich bitte an Ihren lokalen Avdel Repräsentanten.



www.avdel-global.com

Chobert® ist ein Warenzeichen von Avdel UK Limited.

Avdel Deutschland GmbH
Klusriede 24 · 30851 Langenhagen
Tel. +49 (0) 511 7288-0 · Fax -133
AvdelDeutschland@infastech.com

© 2010 Infastech

06.2010, Seite 2/2

Unsere Produkte werden ständig weiterentwickelt und verbessert. Daher unterliegen die hier angegebenen Informationen grundsätzlich dem Ausschluss jeglicher Gewähr und dem Vorbehalt der jederzeit unbeschränkten Änderung ohne vorherige Ankündigung. Ihr lokaler Avdel Repräsentant steht Ihnen für neueste Informationen zur Verfügung.