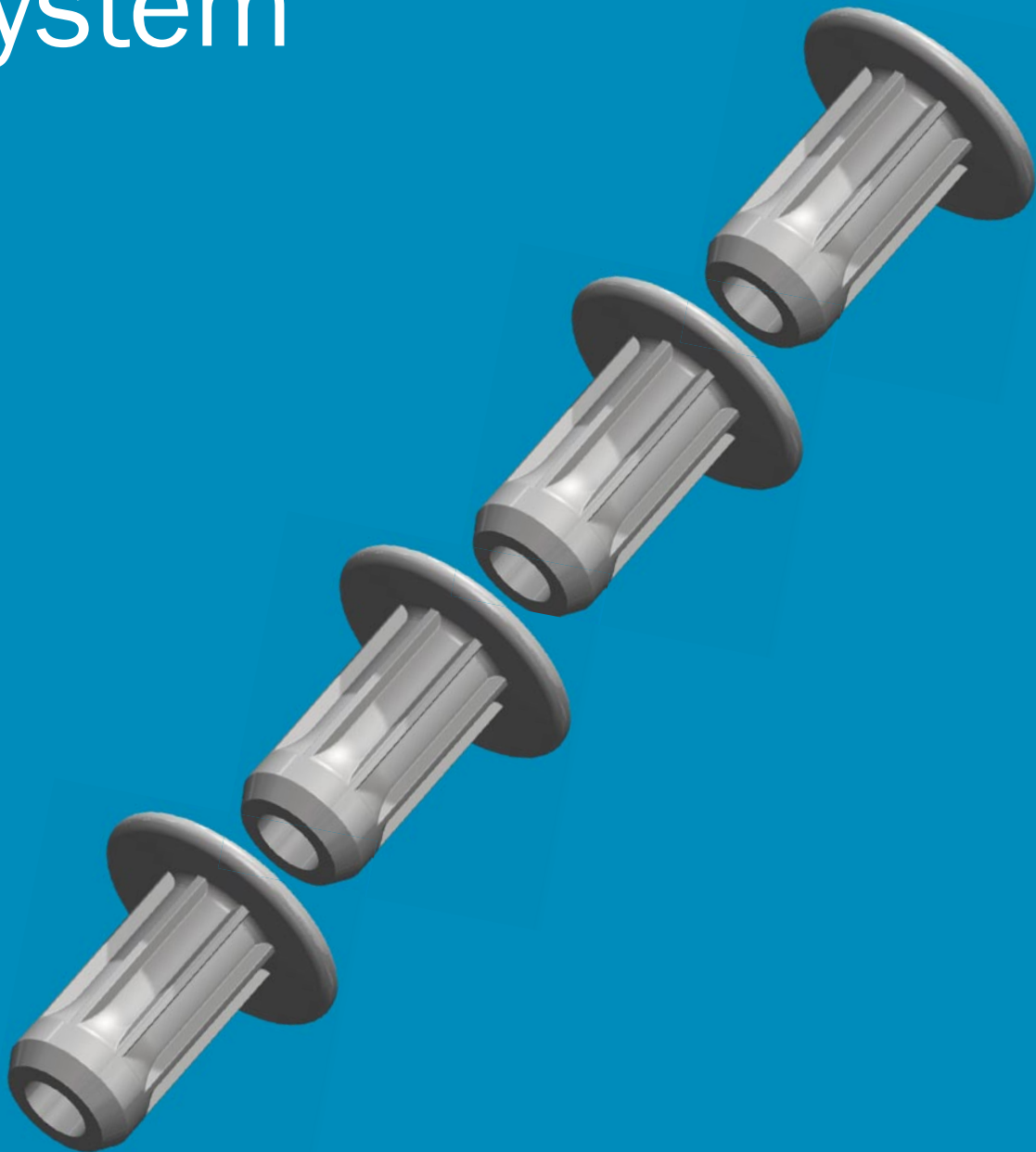




NeoSpeed® Magazin-Blindniet System



NeoSpeed®

Die neue Produktreihe der NeoSpeed® Niete führt die Avdel Magazin-Blindniettechnik auf die nächste Ebene. Dieses neue Befestigungssystem wurde unter Verwendung von Finite Elemente Analyse Techniken entwickelt und optimiert; sein spezielles geripptes Design ist zum Patent angemeldet.



Das NeoSpeed® System wird zum 75-jährigen Jubiläum von Avdel eingeführt und ist das kraftvollste und vielseitigste Magazin-Blindnietssystem überhaupt.

Das schnell zu verarbeitende NeoSpeed® Nietsystem bietet unseren Kunden echte Vorteile:

- Verbesserte Qualität und einfachere Kontrolle
- Erhöhter Fertigungsdurchsatz
- Kein Metall-Abfall (Restdorne)
- Verbesserte Verbindungseigenschaften bei weniger Gewicht und Größe
- Geringere Montagekosten

Merkmale und Vorteile

Erhöhter Fertigungsdurchsatz

- Der NeoSpeed® Verarbeitungsprozess bietet einen bis zu vierfach höheren Durchsatz als herkömmliche Gewindeprodukte oder Dornbruchblindniete

Größere Klemmbereiche

- Mehrbereichseigenschaft deckt viele Variationen an Materialstärken ab
- Ein Niet kann mehrere Verbinder mit Standard-Klemmbereich ersetzen

Größere Bohrlochtoleranz

- 3x größer als Standard Dornbruch-Blindniete
- Größeres Bohrloch vorn ermöglicht einfachere und schnellere Montage (vermeidet Probleme durch versetzte Bohrlöcher)
- Weitaus weniger anfällig bei Applikationsvarianten

Bohrlochfüllende, außen liegende Rippen

- Füllt hintere und übergroße vordere Bohrungen
- Kann Bewegung in der Scherebene und Klappergeräusche vermeiden
- Ausgleich und Füllung von falsch ausgerichteten Bohrlochern

Einfachere Spezifikation

- Ein-Niet x Ein-Nietdorn Lösung
- Weniger zu bevorratende Artikelnummern

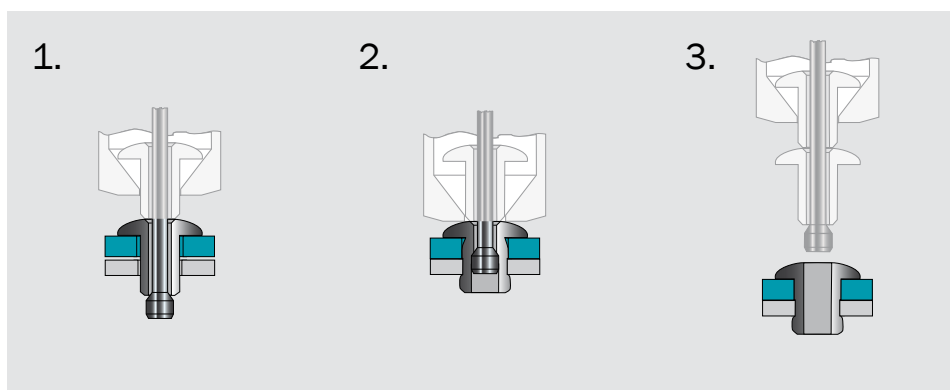
Verbesserte Qualität

- Weniger Versagensarten gegenüber Dornbruchnietung
- Einfache Kontrolle gesetzter Niete
- Verlässlicher Nietprozess - geringere Gefahr von Mundstückblockierung; keine verkanteten Restdorne, Metallspäne oder Hereinfallen abgerissener Restdorne ins Bauteil

Umweltaspekte

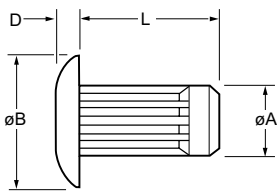
- Kein metallischer Abfall wie bei Dornbruchnieten
- Ungefähr halb soviel an Gewicht im gesetzten Zustand gegenüber einem entsprechenden Dornbruchniet
- Weniger Energieverbrauch bei Herstellung, Transport, Handling - vor und nach der Verarbeitung

Typische Setzsequenz



1. Der Nietdorn mit dem bereitstehenden NeoSpeed® Niet wird ins Bohrloch eingeführt.
2. Bei der Auslösung des Nietgerätes zieht der Nietdorn durch den Magazinniet, weitet ihn im Bohrloch auf und bietet so hohe Klammerkraft und eine feste Verbindung.
3. Nach dem Setzvorgang stellt das Gerät automatisch den nächsten Magazinniet zur Verfügung - der Montageprozess kann wiederholt werden.

Animierte Setzvorgänge und technische Daten finden Sie auf unserer Website www.avdel-global.com.



vorderes Blech hinteres Blech

ø nom.	øB max.	D max.	øA max.
3,2 (1/8")	6,53	1,10	3,17
4,0 (5/32")	8,18	1,25	3,90
4,8 (3/16")	9,71	1,50	4,79

ø	[Cross-section diagram]		[Thread diagram]				L max.	Flachrundkopf Aluminium BS1473, 5056A, DIN 1725, AlMg5, Werkstoff 3.3555 blank		Flachrundkopf Stahl BS 3111 Type 0, SAE1008, DIN 1654, QSt34-3 verzinkt, klar chromatiert, Cr6-frei					
								[Diagram]	[Diagram]	Artikel-Nr.	[Diagram]	[Diagram]	Artikel-Nr.		
nom.	min.	max.	vorderes Blech		hinteres Blech			kN ¹⁾	kN ¹⁾		kN ¹⁾	kN ¹⁾			
3,2* (1/8")	0,4	2,0	3,35	3,62	3,26	3,42	4,8	0,83	1,44	57101-03204	1,21	2,06	57121-03204		
	0,4	4,5					7,3							57101-03207	57121-03207
	0,4	8,6					11,5							57101-03211	57121-03211
4,0* (5/32")	0,5	2,2	4,10	4,43	3,97	4,18	5,4	1,25	1,91	57101-04005	1,76	3,16	57121-04005		
	0,5	5,0					8,0							57101-04007	57121-04007
	0,5	9,1					11,7							57101-04011	57121-04011
4,8 (3/16")	0,6	2,4	5,00	5,40	4,85	5,10	5,8	1,66	2,90	57101-04805	2,60	4,20	57121-04805		
	0,6	5,2					8,9							57101-04808	57121-04808
	0,6	9,2					12,7							57101-04812	57121-04812

alle Abmessungen in mm; 1) typische Werte *nur zur vorläufigen Information

Verarbeitungsgeräte

Die NeoSpeed® Niete können mit den Avdel Druckluftgeräten Typ 7530, 7537 und 7271 unter Verwendung der folgenden Nietausrüstungen verarbeitet werden. Für weitere Informationen wenden Sie sich bitte an Ihren lokalen Avdel Repräsentanten.

ø nom.	Mundstück Artikel-Nr.	Nietdorn Artikel-Nr.	Nietdornfeder Artikel-Nr.
3,2 (1/8")	07530-03200	07530-06014	07150-06814
4,0 (5/32")	07530-03300	07530-06015	07170-06875
4,8 (3/16")	07530-03400	07530-06016	07170-06876

7530 Standard Handgerät



7537



7271

