

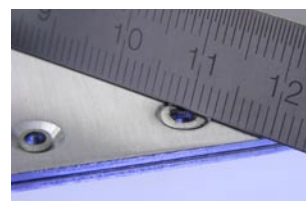
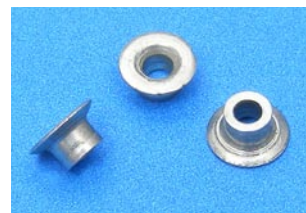
# Remache de repetición con acabado liso por ambos lados

## Para materiales excepcionalmente finos

Este remache es un remache de repetición de cabeza avellanada para uso en materiales excepcionalmente finos. Basado en el diseño del Chobert® de Avdel, el Chobert® Double Flush es una solución ideal para la industria electrónica o cualquier aplicación en que sea deseable un acabado a ras de la zona trasera.

Se instala en chapas que tienen el acabado exterior de los taladros avellanado. Después de su instalación, el remache queda a ras tanto en la parte frontal de la aplicación como en la trasera.

El sistema de repetición Avdel ha sido diseñado para una rápida y segura instalación. Al final de cada ciclo de instalación, el siguiente remache se alimenta automáticamente en la boquilla de la máquina quedando preparada para colocar el siguiente.



### Características y Beneficios

- Superficie a ras en ambos lados de la aplicación\*
- Reduce el exceso de espacio necesario dentro del chasis
- Permite utilizar una misma forma de taladro en el diseño del chasis
- Se puede instalar desde cualquier lado si hay acceso
- Se expande radialmente en el material durante la instalación
- Proporciona una fijación más resistente comparando con otras tecnologías existentes en el mercado
- Remache de una sola pieza que evita los problemas eléctricos causados por la caída del vástago
- Remache idóneo para ser utilizado en tolvas de alimentación continua

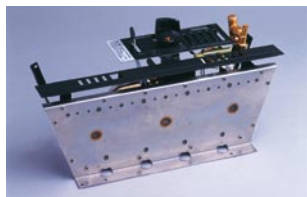
\* El remache una vez colocado, sobresale por la parte trasera de la chapa hasta un máximo de 0,5mm permitidos.

### Especificaciones

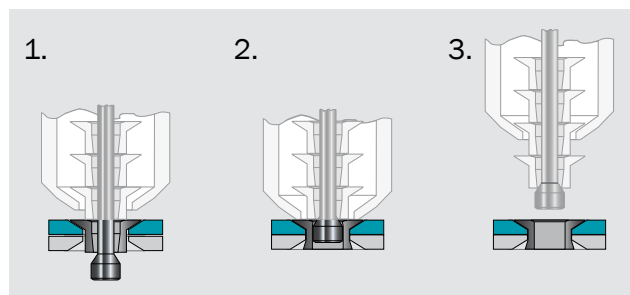
Diámetro del cuerpo	3,2 mm
Material	Acero
Acabado	zincado y pasivado claro
Espesores de remachar	2,00 - 2,67 mm 2,41 - 2,92 mm
Resist. a cortadura típ.	1,018 kN
Resistencia a tracción típ.	1,519 kN

### Aplicaciones

- Chasis de los ordenadores
- Elementos electrónicos
- Aplic. automoción
- Electrodomésticos
- Equipos de climatización
- Fabricaciones en chapa fina en general donde el coste del material y el acceso por un solo lado es primordial



### Secuencia de colocación típica



### Equipo de colocación

Este remache se instala de forma segura en segundos con una herramienta estándar de remachado de repetición.



www.avdel-global.com

Chobert® es una marca registrada de Avdel UK Limited.

Debido a nuestra política de mejora continua, los datos mostrados están sujetos a cambios sin notificación previa, que pueden ser introducidos después de su publicación. Para una información más actualizada, dirigirse a su representante autorizado de Avdel.

Avdel Spain S.A.  
C/ Puerto de la Morcuera, 14 · 28919 Leganés (Madrid)  
Tel. +34 91 3416767 · Fax +34 91 3416740  
ventas@infastech.com

© 2010 Infastech

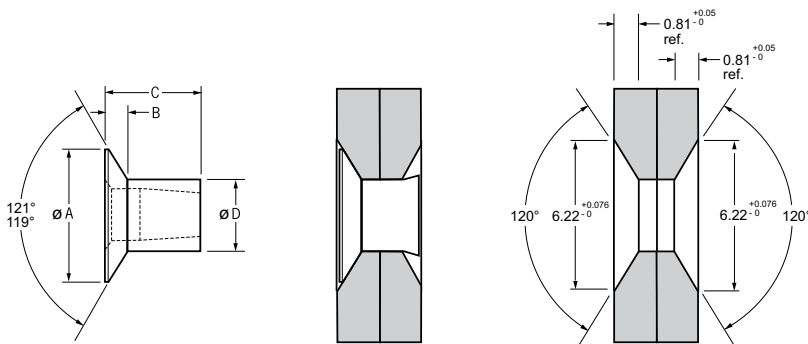
06.2010, pág. 1/2

# Double Flush Chobert® 1110



English	Français	Deutsch	Italiano	Español
120° Countersunk	120° Tête fraisée	120° Senkkopf	120° Testa svasata	120° Cabeza avellanada
Low carbon steel*	Acier bas carbone*	Stahl*	Acciaio a basso tenore di carbonio*	Acero bajo en carbono*
Zinc plated	Revêtement zingué	Verzinkt	Zincato	Zincado
Clear trivalent passivated	Passivation claire trivalente	Klar chromatiert, Cr6-frei	Passivazione chiara trivalente	Pasivado claro trivalente

\*: EN 10263-2 C8C (DIN 10263-2 C8C, Qst 34-3)



Rear sheet tail protrusion of installed fastener is application dependent - up to 0.5 mm is permissible.

Le dépassement en face arrière après pose dépend de l'application - possible jusqu'à 0,5 mm.

Der Bauteilüberstand des gesetzten Verbinders auf der Blindseite ist applikationsabhängig - bis zu 0,5 mm ist zulässig.

L'entità della sporgenza posteriore del rivetto installato è dipendente dall'applicazione. Fino a 0,5 mm è ammessa.

El remache una vez colocado, sobresale por la parte trasera de la chapa hasta un máximo de 0,5mm permitidos.

Ø	Ø		ØA	B	C	ØD	kN <sup>1)</sup>	kN <sup>1)</sup>	Fasteners per pod/ Nombre de rivets par chargeur/ Niete pro Magazin/ Rivetti per caricatore/ Uds./carga	Part No/ref		
	min.	max.									min.	max.
3.2 (1/8")	2.00	2.67	3.28	3.33	5.46	0.76	2.49	3.25	1.02	1.52	120	01110-11708
	2.41	2.92					2.79				112	01110-11294

all dimensions in mm / en millimètres / alle Maße in mm / in millimetri / en milímetros

1) typical values / valeurs moyennes / typische Werte / Valori tipici / resistencias máximas recomendadas

## Installation Equipment / Equipement de pose / Nietausrüstung / Installazione attrezzatura / Equipo de instalación

Description / description / Beschreibung / descrizione / descripción	Part No / ref	Ø	
		min.	max.
Nose equipment / ensemble de nez / Mundstück / equipaggiamento / boquilla	07537-03100		
Mandrel / aiguille / Nietdorn / mandrino / Mandril			
Standard / standard / Standard / standard / estándar	07150-08004	3.28	3.33
1. oversize / 1. surdimensionnée / 1. Übermaß / 1. maggiorazione / 1. sobremedida	07150-08104	3.38	3.43
2. oversize / 2. surdimensionnée / 2. Übermaß / 2. maggiorazione / 2. sobremedida	07150-08204	3.53	3.58
Follower spring / ressort d'aiguille / Nietdornfeder / molla / muelle	07271-06630		

all dimensions in mm / en millimètres / alle Maße in mm / in millimetri / en milímetros

Para más información contacte con su representante Avdel local.



www.avdel-global.com

Chobert® es una marca registrada de Avdel UK Limited.

Debido a nuestra política de mejora continua, los datos mostrados están sujetos a cambios sin notificación previa, que pueden ser introducidos después de su publicación. Para una información más actualizada, diríjase a su representante autorizado de Avdel.

Avdel Spain S.A.  
C/ Puerto de la Morcuera, 14 · 28919 Leganés (Madrid)  
Tel. +34 91 3416767 · Fax +34 91 3416740  
ventas@infastech.com

© 2010 Infastech

06.2010, pág. 2/2