

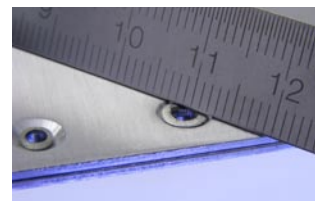
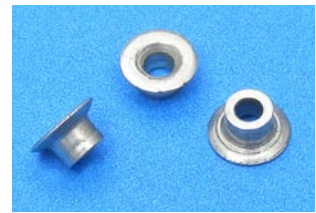
Chobert® Double Flush Rivet à Répétition

pour les applications dans des matériaux exceptionnellement fins

Le Chobert® Double Flush est un rivet à répétition à tête fraisée destiné aux assemblages de tôles particulièrement fines. Conçu d'après le design du rivet Chobert® Avdel, le "Double Flush" est la solution idéale pour les assemblages dans l'industrie électronique et toute autre application où le dépassement en face arrière et le risque de perte de tige doivent être impérativement évités.

Le "Double Flush" est posé dans des tôles dont les trous sont fraisés des deux côtés de l'assemblage. Après pose, le rivet est affleurant tant sur la surface avant que côté contre-tôle de l'application.

Les rivets à répétition Avdel ont pour principales caractéristiques la rapidité de mise en œuvre et la fiabilité des assemblages fournis. A chaque fin de cycle de pose, la fixation suivante est amenée au nez de l'outil qui est alors prêt à répéter le process d'assemblage.



Caractéristiques & Avantages

- Affleurement des deux côtés de l'assemblage*
- Utilise un moindre espace dans le châssis
- Durant la phase de design, son faible encombrement permet de simplifier la procédure de modélisation des châssis
- Peut être posé en tout sens selon accessibilité
- S'expand radialement dans les supports à assembler
- Fournit un serrage supérieur à de nombreuses autres technologies
- Monocomposant, cette fixation évite les risques de chute de tige et élimine la source de tout dommage électrique
- Les rivets à répétition se posent rapidement grâce à leur présentation en chargeur ou alimentation par bol

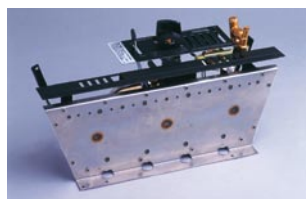
* Le dépassement en face arrière après pose est possible jusqu'à 0,5 mm.

Spécifications

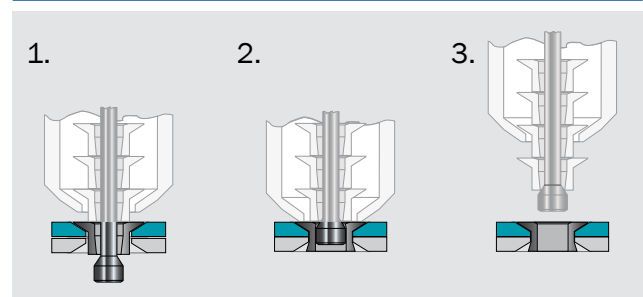
Ø de corps	3,2 mm
Matière	Acier
Finition	Zinc passivé clair
Plages de serrage	2,00 - 2,67 mm 2,41 - 2,92 mm
Résist. au cisaillement	1,018 kN (moy.)
Résist. à l'arrachement	1,519 kN (moy.)

Applications

- Châssis d'ordinateur
- Pièces d'électronique
- Applications automobil
- Produits Blancs
- Electroménager
- Chauffage et ventilation
- Toute application sur tôles fines, là où prime le coût matière et la faiblesse de l'espace disponible



Séquence de pose type



Outils de pose

Le "Double Flush" est parfaitement posé en quelques secondes avec les outils standards de la gamme Répétition.



www.avdel-global.com

Chobert® est une marque déposée de Avdel UK Limited.

Avdel France S.A.S.
33 bis, rue des Ardennes · BP 4
75921 Paris Cedex 19
Tel. +33 (0) 1 4040 8000 · Fax +33 (0) 1 4208 2450
AvdelFrance@infastech.com

© 2010 Infastech

06.2010, page 1/2

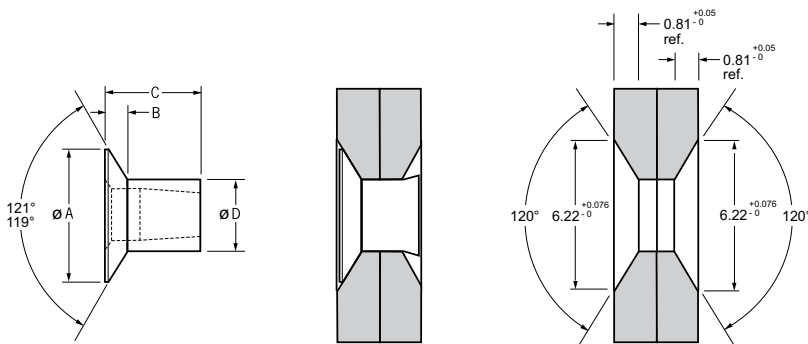
La société se réserve la possibilité de modifier à tout moment les données figurant sur le présent document dans le cadre de sa procédure de développement et d'amélioration continue des produits. Votre représentant Avdel est à votre disposition, si vous avez besoin de valider les dernières données techniques mises en œuvre.

Double Flush Chobert® 1110



English	Français	Deutsch	Italiano	Español
120° Countersunk	120° Tête fraisée	120° Senkkopf	120° Testa svasata	120° Cabeza avellanada
Low carbon steel*	Acier bas carbone*	Stahl*	Acciaio a basso tenore di carbonio*	Acero bajo en carbono*
Zinc plated	Revêtement zingué	Verzinkt	Zincato	Zincado
Clear trivalent passivated	Passivation claire trivalente	Klar chromatiert, Cr6-frei	Passivazione chiara trivalente	Passivado claro trivalente

*: EN 10263-2 C8C (DIN 10263-2 C8C, Qst 34-3)



Rear sheet tail protrusion of installed fastener is application dependent - up to 0.5 mm is permissible.

Le dépassement en face arrière après pose dépend de l'application - possible jusqu'à 0,5 mm.

Der Bauteilüberstand des gesetzten Verbinders auf der Blindseite ist applikationsabhängig - bis zu 0,5 mm ist zulässig.

L'entità della sporgenza posteriore del rivetto installato è dipendente dall'applicazione. Fino a 0,5 mm è ammessa.

El remache una vez colocado, sobresale por la parte trasera de la chapa hasta un máximo de 0,5mm permitidos.

Ø	Ø		ØA	B	C	ØD	kN ¹⁾	kN ¹⁾	Fasteners per pod/ Nombre de rivets par chargeur/ Niete pro Magazin/ Rivetti per caricatore/ Uds./carga	Part No/ref		
	min.	max.									min.	max.
3.2 (1/8")	2.00	2.67	3.28	3.33	5.46	0.76	2.49	3.25	1.02	1.52	120	01110-11708
	2.41	2.92					2.79				112	01110-11294

all dimensions in mm / en millimètres / alle Maße in mm / in millimetri / en milímetros

1) typical values / valeurs moyennes / typische Werte / Valori tipici / resistencias máximas recomendadas

Installation Equipment / Equipement de pose / Nietausrüstung / Installazione attrezzatura / Equipo de instalación

Description / description / Beschreibung / descrizione / descripción	Part No / ref	Ø	
		min.	max.
Nose equipment / ensemble de nez / Mundstück / equipaggiamento / boquilla	07537-03100		
Mandrel / aiguille / Nietdorn / mandrino / Mandril			
Standard / standard / Standard / standard / estándar	07150-08004	3.28	3.33
1. oversize / 1. surdimensionnée / 1. Übermaß / 1. maggiorazione / 1. sobremedida	07150-08104	3.38	3.43
2. oversize / 2. surdimensionnée / 2. Übermaß / 2. maggiorazione / 2. sobremedida	07150-08204	3.53	3.58
Follower spring / ressort d'aiguille / Nietdornfeder / molla / muelle	07271-06630		

all dimensions in mm / en millimètres / alle Maße in mm / in millimetri / en milímetros

Pour plus d'information contactez votre représentant local Avdel.



www.avdel-global.com

Chobert® est une marque déposée de Avdel UK Limited.

© 2010 Infastech

06.2010, page 2/2

La société se réserve la possibilité de modifier à tout moment les données figurant sur le présent document dans le cadre de sa procédure de développement et d'amélioration continue des produits. Votre représentant Avdel est à votre disposition, si vous avez besoin de valider les dernières données techniques mises en œuvre.

Avdel France S.A.S.
33 bis, rue des Ardennes · BP 4
75921 Paris Cedex 19
Tel. +33 (0) 1 4040 8000 · Fax +33 (0) 1 4208 2450
AvdelFrance@infastech.com