

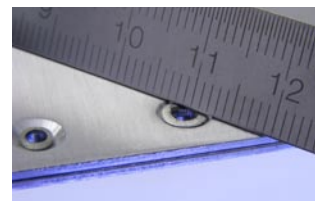
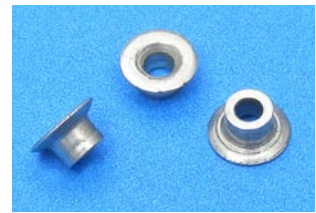
Double Flush Chobert® Rivetto a Ripetizione

Per materiali estremamente sottili

Il rivetto "Double Flush" è un rivetto a ripetizione con testa svasata per utilizzo in materiali estremamente sottili. Basato sul disegno dello Chobert® Avdel, il Double Flush Chobert® è una soluzione ideale per il fissaggio nell'industria elettronica e altre applicazioni dove la protusione e la perdita del gambo del rivetto non sono preferite.

Il "Double Flush" è piazzato in lamiere che hanno fori svasati su entrambi i lati. Dopo l'installazione il rivetto presenta un fissaggio a filo anche sul lato posteriore del componente.

I sistemi di rivettatura a ripetizione Avdel sono stati progettati per un assemblaggio rapido e affidabile del componente. Alla fine di ciascun ciclo d'installazione, il rivetto successivo è portato automaticamente alla testata dell'attrezzo pronto per ripetere il processo di assemblaggio.



Caratteristiche e vantaggi chiave

- Superficie a filo su entrambe i lati del componente*
- Riduce le necessità di eccessivo spazio dentro lo chassis
- La comune forma del foro può essere usata in tutto il progetto dello chassis per ridurre la complessità
- Può essere installato in entrambe le direzioni se accessibile
- Si espande radialmente nel materiale durante l'installazione
- Fornisce una resistenza di fissaggio superiore se comparato alle tecnologie concorrenti
- Il rivetto in un pezzo elimina la potenziale perdita del gambo che può causare problemi elettrici
- Installazione rapida dei rivetti a ripetizione con caricatore o vibratore di alimentazione

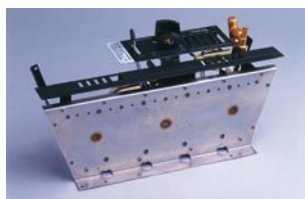
* L'entità della sporgenza posteriore del rivetto installato è dipendente dall'applicazione. Fino a 0,5 mm è ammessa.

Specifiche

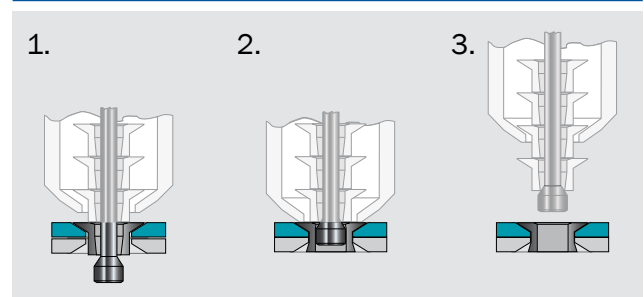
Diametro del corpo	3,2 mm
Materiale	Acciaio
Surface finish	Zincatura e passiv. bianca
Spessore serrabile	2,00 - 2,67 mm 2,41 - 2,92 mm
Tipica resistenza a taglio	1,018 kN
Tipica resistenza a trazione	1,519 kN

Applicazioni di assemblaggio

- Chassis di computer
- Dispositivi elettronici
- Applicaz. automotive
- Elettrodomestici grandi e piccoli
- Riscaldamento e ventilazione
- Carpenteria metallica con lamiere sottili dove il costo materiale e lo spazio lato cieco è un vantaggio



Sequenza tipica di piazzamento



Attrezzatura per l'installazione

Il rivetto "Double Flush" è installato in pochi secondi con attrezzi per rivetti a ripetizione standard.



www.avdel-global.com

Chobert® è un marchio depositato di Avdel UK Limited.

I dati indicati sono soggetti a cambiamento senza preavviso come conseguenza del nostro continuo sviluppo del prodotto e del piano di miglioramento. Il vostro locale rappresentante Avdel è a vostra disposizione se avete necessità che le ultime informazioni siano confermate.

Avdel Italia S.r.l.
Viale Lombardia 51/53 · 20047 Brugherio (MI)
Tel. +39 039 289911 · Fax +39 039 2873079
vendite@infastech.com

© 2010 Infastech

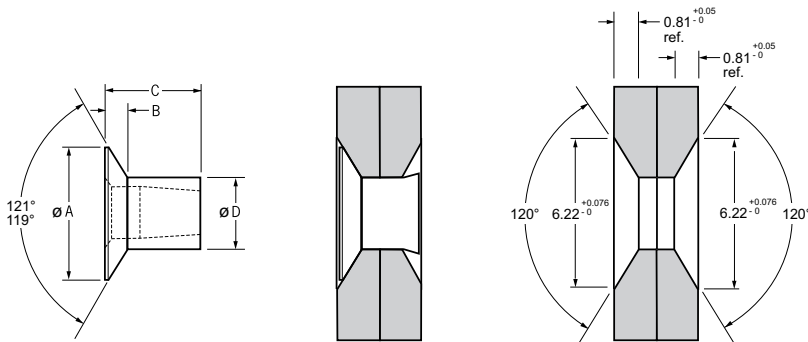
06.2010, pagina 1/2

Double Flush Chobert® 1110



English	Français	Deutsch	Italiano	Español
120° Countersunk	120° Tête fraisée	120° Senkkopf	120° Testa svasata	120° Cabeza avellanada
Low carbon steel*	Acier bas carbone*	Stahl*	Acciaio a basso tenore di carbonio*	Acero bajo en carbono*
Zinc plated	Revêtement zingué	Verzinkt	Zincato	Zincado
Clear trivalent passivated	Passivation claire trivalente	Klar chromatiert, Cr6-frei	Passivazione chiara trivalente	Passivado claro trivalente

*: EN 10263-2 C8C (DIN 10263-2 C8C, Qst 34-3)



Rear sheet tail protrusion of installed fastener is application dependent - up to 0.5 mm is permissible.
 Le dépassement en face arrière après pose dépend de l'application - possible jusqu'à 0,5 mm.
 Der Bauteilüberstand des gesetzten Verbinders auf der Blindseite ist applikationsabhängig - bis zu 0,5 mm ist zulässig.
 L'entità della sporgenza posteriore del rivetto installato è dipendente dall'applicazione. Fino a 0,5 mm è ammessa.
 El remache una vez colocado, sobresale por la parte trasera de la chapa hasta un máximo de 0,5mm permitidos.

Ø	ØA		B		C		ØD	kN ¹⁾	kN ¹⁾	Fasteners per pod/ Nombre de rivets par chargeur/ Niete pro Magazin/ Rivetti per caricatore/ Uds./carga	Part No/ref
	min.	max.	min.	max.	max.	max.					
3.2 (1/8")	2.00	2.67	3.28	3.33	5.46	0.76	2.49	1.02	1.52	120	01110-11708
	2.41	2.92				2.79	3.25			112	01110-11294

all dimensions in mm / en millimètres / alle Maße in mm / in millimetri / en milímetros

1) typical values / valeurs moyennes / typische Werte / Valori tipici / resistencias máximas recomendadas

Installation Equipment / Equipement de pose / Nietausrüstung / Installazione attrezzatura / Equipo de instalación

Description / description / Beschreibung / descrizione / descripción	Part No / ref	ØA	
		min.	max.
Nose equipment / ensemble de nez / Mundstück / equipaggiamento / boquilla	07537-03100		
Mandrel / aiguille / Nietdorn / mandrino / Mandril			
Standard / standard / Standard / standard / estándar	07150-08004	3.28	3.33
1. oversize / 1. surdimensionnée / 1. Übermaß / 1. maggiorazione / 1. sobremedida	07150-08104	3.38	3.43
2. oversize / 2. surdimensionnée / 2. Übermaß / 2. maggiorazione / 2. sobremedida	07150-08204	3.53	3.58
Follower spring / ressort d'aiguille / Nietdornfeder / molla / muelle	07271-06630		

all dimensions in mm / en millimètres / alle Maße in mm / in millimetri / en milímetros

Per ulteriori informazioni, contattate il vostro rappresentante locale Avdel.



www.avdel-global.com

Chobert® è un marchio depositato di Avdel UK Limited.

I dati indicati sono soggetti a cambiamento senza preavviso come conseguenza del nostro continuo sviluppo del prodotto e del piano di miglioramento. Il vostro locale rappresentante Avdel è a vostra disposizione se avete necessità che le ultime informazioni siano confermate.

Avdel Italia S.r.l.
 Viale Lombardia 51/53 · 20047 Brugherio (MI)
 Tel. +39 039 289911 · Fax +39 039 2873079
 vendite@infastech.com

© 2010 Infastech

06.2010, pagina 2/2