

## Nose Equipment - Lockbolt Systems

Equipements - Systèmes de boulons à sertir / Ausrüstungen - Schließringbolzen-Systeme / Testate - Sistemi di bulloni a strappo / Equipos de colocación - Sistemas de pernos estructurales

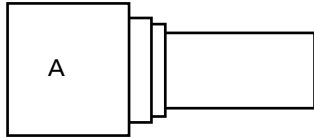
In this table you will find the correct nose equipment (A) for your basic tool and lockbolt.

Dans ce tableau, vous trouverez l'équipement de pose (A) adapté à vos outils nus par boulon à sertir.

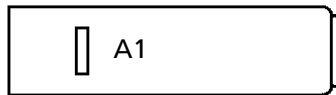
In dieser Tabelle finden Sie die passende Nietausrüstung (A) für Ihr Grundgerät und Schließringbolzen.

Nel riquadro potrete trovare i corretti equipaggiamenti (A) per i vostri attrezzi per piazzare bulloni a strappo.

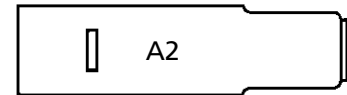
En esta tabla usted encontrará la boquilla de colocación (A) adecuada para su máquina y perno estructural.



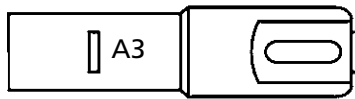
Type Genesis® G2 LB & nG4  
Type/Typ/Tipo Genesis® G2 LB & nG4



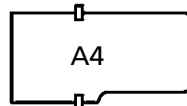
straight round / droit rond /  
gerade rund / diritta arrotondata  
/ recta circular



straight with horizontal flats / droit  
à méplats horizontaux / horizontal  
abgeflacht / diritta con parti piatte  
orizzontali / recta con planos hori-  
zontales



straight with vertical flats / droit à  
méplats verticaux / vertikal abgeflacht /  
diritta con parti piatte verticali / recta con  
planos verticales



straight short / droit court /  
gerade kurz / diritta corta /  
recta corta

Brand & Series Gamme & Série Produkt & Serie Prodotto & Serie Producto & Serie	ø mm (inch)	Part No./ref. basic tool and equipment / Réf/ Outil nu et équipement			
		Type Genesis® G2 LB 71255-02000	Type Genesis® nG4 71234-02000	Type 73200 73200-02000 & Type 722 07220-00200	Type 7267 07267-00200 & Type 7287 07287-00200
Avdelok®	4.8 (3/16")	A: 71230-05010	A: 71230-05010	A2: 07200-02700 <sup>1)</sup> A3: 07200-02500 <sup>1)</sup> A1: 07200-03500 <sup>1)</sup>	A2: 07200-02700 <sup>1)</sup> A3: 07200-02500 <sup>1)</sup> A1: 07200-03500 <sup>1)</sup>
	6.4 (1/4")	A: 71230-05020	A: 71230-05020	A2: 07200-02800 <sup>1)</sup> A2 <sup>2)</sup> : 07200-03300 <sup>1)</sup> A3: 07200-02600 <sup>1)</sup>	A2: 07200-02800 <sup>1)</sup> A2 <sup>2)</sup> : 07200-03300 <sup>1)</sup> A3: 07200-02600 <sup>1)</sup>
	8.0 (5/16")	-	-	A1: 07220-05600 A2: 07220-02700 A2 <sup>2)</sup> : 07220-03400	A1: 07220-05600 A2: 07220-02700 A2 <sup>2)</sup> : 07220-03400
	9.6 (3/8")	-	-	A1: 07220-02000 A1 <sup>2)</sup> : 07220-03500 A4: 07220-06100	A1: 07220-02000 A1 <sup>2)</sup> : 07220-03500 A4: 07220-06100

<sup>1)</sup> Adaptor required: part-no. 73200-04300 for Type 73200; part-no. 07220-02500 for Type 722, 7267 & 7287

Adapteur est nécessaire: référence 73200-04300 pour Type 73200; référence 07220-02500 pour Type 722, 7267 & 7287

Adapter erforderlich: Art.-Nr. 73200-04300 für Typ 73200; Art.-Nr. 07220-02500 für Typ 722, 7267 & 7287 plus erforderl. Adapter Art.-Nr. 07220-02500

È necessario utilizzare un adattatore: codice 73200-04300 per Tipo 73200; codice 07220-02500 per Tipo 722, 7267 & 7287

Es necesario utilizar el adaptador: referencia 73200-04300 para Tipo 73200; referencia 07220-02500 para Tipo 722, 7267 & 7287

<sup>2)</sup> stepped version / en escalier / abgesetzt / a gradini / escalonada

## Nose Equipment - Lockbolt Systems

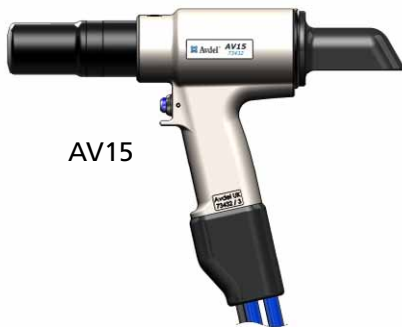
Equipements - Systèmes de boulons à sertir / Ausrüstungen - Schließringbolzen-Systeme / Testate - Sistemi di bulloni a strappo / Equipos de colocación - Sistemas de pernos estructurales



AV10



AV30



AV15



AV50

Brand & Series Gamme & Série Produkt & Serie Prodotto & Serie Producto & Serie	Ø mm (inch)	Part No./ref. basic tool and equipment / Réf/ Outil nu et équipement			
		Type 734 AV AV15 73432-02000	Type 734 AV AV30 73434-02000	Type 734 AV AV50 73435-02000	
Avdelok <sup>®</sup> XT	12.7 (1/2")	73432-03200 <sup>3)</sup> 73433-03200 <sup>4)</sup>	73412-03100 <sup>4)</sup>	-	
	15.9 (5/8")	-	73412-03200 <sup>4)</sup>	-	
	19.1 (3/4")	-	73412-03300 <sup>4)</sup>	-	
	22.2 (7/8")	-	-	73410-03200 <sup>4)</sup>	
	25.4 (1")	-	-	73410-03100 <sup>4)</sup>	
	28.6 (1 1/8")	-	-	73410-03300 <sup>4)</sup>	

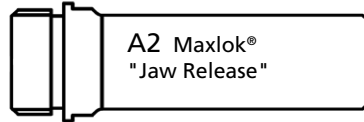
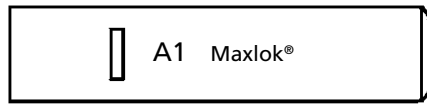
Brand & Series Gamme & Série Produkt & Serie Prodotto & Serie Producto & Serie	Ø mm (inch)	Part No./ref. basic tool and equipment / Réf/ Outil nu et équipement				
		Type 73200 73200-02000 & Type 722 07220-00200	Type 7267 07267-00200 & Type 7287 07287-00200	Type 734 AV AV10 73430-02000	Type 734 AV AV15 73432-02000	Type 734 AV AV30 73434-02000
Avbolt <sup>®</sup>	4.8 (3/16")	07220-08100	07220-08100	-	-	-
	6.4 (1/4")	07220-07500	07220-07500	-	-	-
	8.0 (5/16")	07220-07700	07220-07700	73430-03300 <sup>3)</sup>	-	-
	10.0 (3/8")	-	-	73430-03200 <sup>3)</sup>	-	-
	12.7 (1/2")	-	-	-	73432-03100 <sup>3)</sup> 73433-03100 <sup>4)</sup>	73412-03600 <sup>4)</sup>
16.0 (5/8")	-	-	-	-	73412-03400 <sup>4)</sup>	

<sup>3)</sup> without jaw release / ohne freigebende Spannbacken / senza rilascio ganasce

<sup>4)</sup> with jaw release / mit freigebenden Spannbacken / con rilascio ganasce

## Nose Equipment - Lockbolt Systems

Equipements - Systèmes de boulons à sertir / Ausrüstungen - Schließringbolzen-Systeme / Testate - Sistemi di bulloni a strappo / Equipos de colocación - Sistemas de pernos estructurales



nose assembly / équipement droit ronde / Ausrüstung / testata / boquilla

Brand & Series Gamme & Série Produkt & Serie Prodotto & Serie Producto & Serie	ø mm (inch)	Part No./ref. basic tool and equipment / Réf/ Outil nu et équipement					
		Type Genesis® G2 LB 71255-02000	Type Genesis® nG4 71234-02000	Type 73200 73200-02000	Type 7265 07265-00300	Type 7267 07267-00200 & Type 7287 07287-00200	
Maxlok®	1901	4.8 (3/16")	A1: 07610-02000 <sup>5)</sup>	A1: 07610-02000 <sup>5)</sup> A2: 71234-03600	A1: 07610-02000 <sup>7)</sup>	A1: 07610-02000 <sup>6)</sup>	A1: 07610-02000 <sup>7)</sup>
	1902						
	1903	6.4 (1/4")	-	A1: 07610-02100 <sup>5)</sup> A2: 71234-03500	A1: 07610-02100 <sup>7)</sup>	A1: 07610-02100 <sup>6)</sup>	A1: 07610-02100 <sup>7)</sup>
	1905						
1921							
Avtainer®	2311	10.0 (3/8")	A: 71230-15600 <sup>8)</sup>	A: 71230-15600 <sup>8)</sup>	A: 07498-00800 <sup>9)</sup>	A: 07498-00800	A: 07498-00800 <sup>9)</sup>

<sup>5)</sup> Adaptor required part-no. 71234-03400 / adaptateur (référence 71234-03400) est nécessaire / plus erforderlicher Adapter Art.-Nr. 71234-03400 / è necessario utilizzare un adattatore (codice 71234-03400) / es necesario utilizar un adaptador (referencia 71234-03400)

<sup>6)</sup> Adaptor required part-no. 07265-02900 / adaptateur (référence 07265-02900) est nécessaire / plus erforderlicher Adapter Art.-Nr. 07265-02900 / è necessario utilizzare un adattatore (codice 07265-02900) / es necesario utilizar un adaptador (referencia 07265-02900)

<sup>7)</sup> Adaptor required part-no. 07267-00900 / adaptateur (référence 07267-00900) est nécessaire / plus erforderlicher Adapter Art.-Nr. 07267-00900 / è necessario utilizzare un adattatore (codice 07267-00900) / es necesario utilizar un adaptador (referencia 07267-00900)

<sup>8)</sup> Nose piece required part-no. 07498-00802 / nez de pose (référence 07498-00802) est nécessaire / plus erforderliches Mundstück Art.-Nr. 07498-00802 / è necessario utilizzare un nasello (codice 07498-00802) / es necesario utilizar una sufridera (referencia 07498-00802)

<sup>9)</sup> Adaptor required part-no. 07267-00800 / adaptateur (référence 07267-00800) est nécessaire / plus erforderlicher Adapter Art.-Nr. 07267-00800 / è necessario utilizzare un adattatore (codice 07267-00800) / es necesario utilizar el adaptador (referencia 07267-00800)

Please always refer to the tool manual for correct installation of adaptors / Merci de consulter le manuel de l'outil pour un montage correct des adaptateurs / Zum korrekten Einbau der Adapter folgen Sie bitte den Anweisungen in der Betriebsanleitung / Per le istruzioni di montaggio dell'adattatore prego fare riferimento al manuale dell'attrezzo/ Por favor, consulte siempre el manual de la máquina para la correcta instalación de los adaptadores.